

PAŠVALDĪBU KONTAKTI

JELGAVAS PILSĒTAS DOME

Jelgava, Lielā iela 11, LV-3001
Tālr.: 63005522, fakss: 63029059
E-pasts: dome@dome.jelgava.lv <http://www.jelgava.lv>

JĒKABPILS PILSĒTAS DOME

Jēkabpils, Brīvības iela 120, LV-5201
Tālr.: 65232335, fakss: 65235333
E-pasts: vpa@jekabpils.lv <http://www.jekabpils.lv>

AIZKRAUKLES NOVADA PAŠVALDĪBA

Aizkraukle, Lāčplēša iela 1a, LV-5101
Tālr.: 65133930, fakss: 65133934
E-pasts: dome@aizkraukle.lv <http://www.aizkraukle.lv>

AKNĪSTES NOVADA PAŠVALDĪBA

Aknīste, Skolas iela 7, LV-5208
Tālr.: 65237750, fakss: 65237750
E-pasts: akniste@akniste.lv <http://www.akniste.lv>

AUCES NOVADA PAŠVALDĪBA

Auce, Jelgavas iela 1, LV-3708
Tālr.: 63745141, fakss: 63781719
E-pasts: dome@dome.auce.lv <http://www.auce.lv>

BAUSKAS NOVADA PAŠVALDĪBA

Bauska, Uzvaras iela 1, LV-3901
Tālr.: 63922231; 63924522, fakss: 63922238
E-pasts: dome@bauska.lv <http://www.bauska.lv>

DOBELES NOVADA PAŠVALDĪBA

Dobele, Brīvības iela 17, LV-3701
Tālr.: 63722009, fakss: 63722463
E-pasts: dome@dobelev.lv <http://www.dobelev.lv>

IECAVAS NOVADA PAŠVALDĪBA

Iecava, Skolas iela 4, LV-3913
Tālr.: 63941301, fakss: 63941991
E-pasts: dome@iecava.lv <http://www.iecava.lv>

JAUNJELGAVAS NOVADA PAŠVALDĪBA

Jaunjelgava, Lāčplēša iela 11, LV-5134
Tālr.: 65133656, fakss: 65152352
E-pasts: dome@jaunjelgava.lv <http://www.jaunjelgava.lv>

JĒKABPILS NOVADA PAŠVALDĪBA

Jēkabpils, Rīgas iela 150a, LV-5202
Tālr.: 65220732, fakss: 65220731
E-pasts: novads@jekabpilsnovads.lv <http://www.jekabpilsnovads.lv>

JELGAVAS NOVADA PAŠVALDĪBA

Jelgava, Pasta iela 37, LV-3001
Tālr.: 63022238, fakss: 63022235
E-pasts: dome@jelgavasnovads.lv <http://www.jelgavasnovads.lv>

KOKNESES NOVADA PAŠVALDĪBA

Koknese, Melioratoru iela 1, LV-5113
Tālr.: 65133630, fakss: 65133631
E-pasts: pp@koknese.apollo.lv <http://www.koknese.lv>

KRUSTPILS NOVADA PAŠVALDĪBA

Jēkabpils, Rīgas iela 150a, LV-5202
Tālr.: 65237635, fakss: 65237611
E-pasts: novads@krustpils.lv <http://www.krustpils.lv>

NERETAS NOVADA PAŠVALDĪBA

Nereta, Rīgas iela 1, LV-5118
Tālr.: 65176155, fakss: 65176536
E-pasts: neretp@e-apollo.lv <http://www.neretasnovads.lv>

OZOLNIEKU NOVADA PAŠVALDĪBA

Ozolnieki, Stadionā ielā 10, LV-3018
Tālr.: 63028876, fakss: 63050241
E-pasts: ozolnieki@ozolnieki.lv <http://www.ozolnieki.lv>

PLAVIŅU NOVADA PAŠVALDĪBA

Plaviņas, Dzelzceļa iela 11, LV-5120
Tālr.: 65133054; 65133866, fakss: 65133052
E-pasts: dome@plavinas.lv <http://www.plavinas.lv>

RUNDĀLES NOVADA PAŠVALDĪBA

Rundāles novads, Rundāles pagasts, Pilsrundāle 1, LV - 3921
Tālr.: 63962298, fakss: 63922238
E-pasts: dome@rundale.lv <http://www.rundale.lv>

SALAS NOVADA PAŠVALDĪBA

Sala, Susējas iela 11, LV-5230
Tālr.: 65237700, fakss: 65231660
E-pasts: salaspag@salas.lv <http://www.salasnovads.lv>

SKRĪVERU NOVADA PAŠVALDĪBA

Skrīveru novads, Skrīveri, Daugavas iela 59, LV-5125
Tālr.: 65197015, fakss: 65197747
E-pasts: dome@skriveri.lv <http://www.skriveri.lv>

TĒRVETES NOVADA PAŠVALDĪBA

Tērvete, "Zelmeņi", LV-3730
Tālr.: 63726012, fakss: 63726012
E-pasts: tervetesnd@zemgale.lv <http://www.tervetesnov.lv>

VECUMNIEKU NOVADA PAŠVALDĪBA

Vecumnieki, Rīgas iela 29, LV-3933
Tālr.: 63976100; 63976566; 63976576, fakss: 63960524
E-pasts: vecumnieki@vecumnieki.lv <http://www.vecumnieki.lv>

VIESĪTES NOVADA PAŠVALDĪBA

Viesīte, Brīvības iela 10, LV-5237
Tālr.: 65245179, fakss: 65207294
E-pasts: sekretare@viesite.lv <http://www.viesite.lv>

ZEMGALES PAŠVALDĪBU AKTIVITĀTĒ ES FONDU APGUVĒ

ES fondu 2007.2013.gada plānošanas perioda pirmajā pusē pašvaldībām bija iespēja iesniegt projektu iesniegumus divām Eiropas Sociālā fonda aktivitātēm, 13 Eiropas Reģionālās attīstības fonda aktivitātēm un divām Kohēzijas fonda aktivitātēm.

Pašvaldības aktīvākas ir bijušas ierobežotas projektu iesnieguma atlases konkursos, piemēram, izglītības iestāžu informatizācijas, kvalitatīvai dabaszinātņu apguvei atbilstošas materiālās bāzes nodrošināšanas, pirmsskolas izglītības iestāžu infrastruktūras attīstība nacionālas un reģionālas nozīmes attīstības centros u.c. konkursos.

Savukārt atklātas projektu iesniegumu atlases konkursos visvairāk projektu iesniegumu bijis konkursos, kas vērsti uz satiksmes drošības uzlabojumiem apdzīvotās vietās ārpus Rīgas, kā arī uz ūdenssaimniecības infrastruktūras attīstību orientētos projektos apdzīvotās vietās ar iedzīvotāju skaitu līdz 2000, atbalsts pašvaldībām kapacitātes stiprināšanā u.c. konkursos.

Zemgales pašvaldībās līdz 2010.gada sākumam pavisam bija apstiprināti 206 projekti. No tiem aptuveni 90% bija saistīti ar ERAF, 6% ar ESF un 4% ar KF aktivitātēm.

Buklets sagatavots Zemgales plānošanas reģiona ES
struktūrfondu informācijas centrā
WWW.ESFONDI.ZEMGALE.LV



IEGULDĪJUMS TAVĀ NĀKOTNĒ

Foto: ZPR arhivs
Iespiests: SIA Jelgavas tipogrāfija
Dizains: Liene Freimane



ZEMGALES PLĀNOŠANAS REĢIONS

ES FONDU 2007. - 2013. GADA
PLĀNOŠANAS PERIODA PROJEKTU PIEMĒRI



ZEMGALES PAŠVALDĪBU VEIKSMĪGĀKO PROJEKTU PIEMĒRI 2007. - 2013. GADA PLĀNOŠANAS PERIODA FINANSĒJUMA APGUVĒ

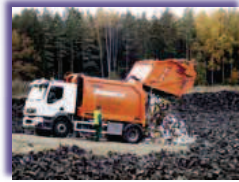
PILSĒTVIDE

- Jēkabpils Vecpilsētas laukuma rekonstrukcija jauna tūrisma produkta attīstībai;
- Reģionālas nozīmes Tūrisma un kultūrizglītības centra izveide Jelgavā;
- Aizkraukles pilsētas bibliotēkas- informācijas centra rekonstrukcija, pieejamības nodrošināšana un pieejamības nodrošināšana, veicot ielu rekonstrukciju.



TRANSPORTS

- Satiksmes drošības uzlabojumi (apvienotā gājēju un velosipēdu izbūve, apgaismojuma uzstādīšana utt.) Skrīveru un Aizkraukles novadā, Kūku, Zaļenieku, Jaunsvirlaukas, Svētes pagastos, Jelgavas un Jēkabpils pilsētā.



VIDE

- Ūdenssaimniecības attīstība Aiviekstes, Ābeļu, Dignājas, Jaunsvirlaukas, Kurmenes, Mazzalves, Variēšu, Seces, Vilces, Vircavas, Zasas un citos pagastos, Aizkraukles un Kokneses novadā, Jelgavas un Jēkabpils pilsētā;
- Aknīstes atkritumu izgāztuves „Pāvilāni 1” reaktivācija;
- Vidusdaugavas sadzīves atkritumu apsaimniekošanas poligona izveide.

TŪRISMS

- Velotūrisma attīstība Dobeles pilsētas teritorijā;
- Tūrisma objektu rekonstrukcija pie Daugavas Jaunjelgavas vēsturiskajā centrā.

IZGLĪTĪBAS ATTĪSTĪBA

- Kvalitatīvai dabaszinātņu apguvei atbilstošas materiālās bāzes nodrošināšana Jēkabpils un Jelgavas pilsētā, Aizkraukles, Aknīstes, Auces, Bauskas, Dobeles, Iecavas, Jaunjelgavas, Jelgavas, Kokneses, Neretas, Ozolnieku, Pļaviņu, Rundāles, Salas, Vecumnieku, Viesītes un citos novados;
- Izglītības iestāžu informatizācija Jēkabpils un Jelgavas pilsētā, Aizkraukles, Auces, Bauskas, Dobeles, Iecavas, Jaunjelgavas, Jelgavas, Kokneses, Krustpils, Neretas, Ozolnieku, Pļaviņu, Rundāles, Salas, Tērvetes un Vecumnieku novados;
- Vidusskolas telpu piemērošana izglītojamiem ar funkcionāliem traucējumiem Ozolnieku, Salas, Rundāles, Pļaviņu, Dobeles novadā un Jelgavas pilsētā.



NODARBINĀTĪBA UN SOCIĀLĀ IEKĻAUSĀNĀS

- Bērnu alternatīvās aprūpes pakalpojumu centra izveide Glūdas pagastā;
- Sākumskolas vecuma bērnu rotaļu un attīstības centra izveidošana Pļaviņās

